

## Установка встраиваемого в стену сейфа Bordoyna

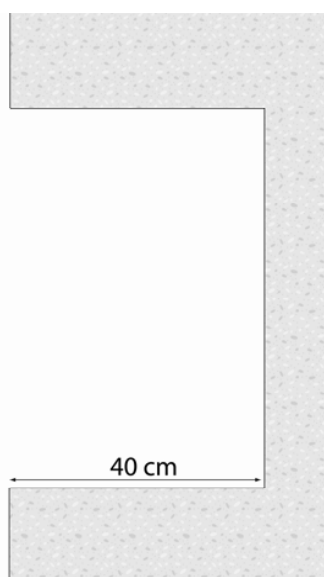


Рисунок 1

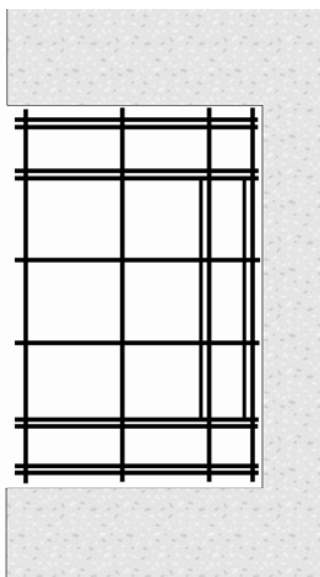


Рисунок 2

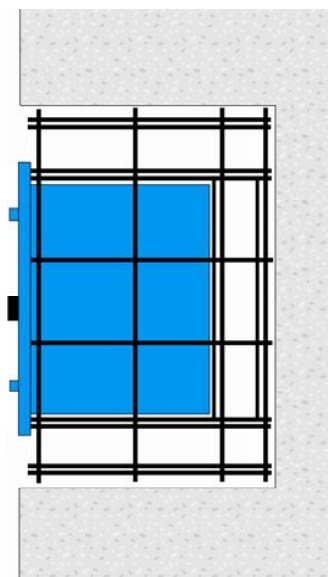


Рисунок 3

1. Выберите несущую стену, во всяком случае, толщина стены должна соответствовать глубине сейфа с запасом. Проверьте, чтобы в месте установки не было проложено технических коммуникаций (проводов).
2. Сделайте в стене нишу глубиной не менее 40 см, а высотой и шириной на 30 см больше, чем высота и ширина сейфа.

*Например: при размерах сейфа В50хШ40хГ28 (см) => размеры ниши В80хШ70хГ40 (см)*

3. Разместите в нише металлическую арматуру с диаметром стержня 12 мм и обвяжите её таким образом, чтобы осталось свободное место для размещения сейфа, как показано на рисунке 2.
4. Подготовьте цемент с минимальным сопротивлением к сжатию 500 кг / см<sup>2</sup> — марка не ниже М550.
5. Заполните цементом дно ниши.
6. Аккуратно разместите сейф, выровняйте по уровню, убедившись, что фронтальная часть сейфа совпадает с краем стены (“заподлицо”) — рисунок 3.
7. Заполните оставшимся цементом полностью всю нишу.

### РЕКОМЕНДАЦИИ:

- Устанавливайте и цементируйте сейф без двери, установите её обратно только после полного затвердевания цемента.
- Разместите подставку под нижней частью сейфа для облегчения процесса заливки цемента и старайтесь избегать перемещения самого сейфа.
- Предохраняйте внутреннюю часть сейфа и пространство вокруг ниши покрытием.

Работы по встраиванию сейфов в стену / в пол относятся к общестроительным работам.

Специалисты сервисной службы ТРЕЗОР не оказывают строительные услуги, но при необходимости готовы проконсультировать покупателей и подрядчиков по всем вопросам:

[www.trezor.ru](http://www.trezor.ru) 8 800 600 9164 Выставочный зал: Москва, Огородный 5/2, 100-101 [service@trezor.ru](mailto:service@trezor.ru)